

Praca z arkuszami kalkulacyjnymi

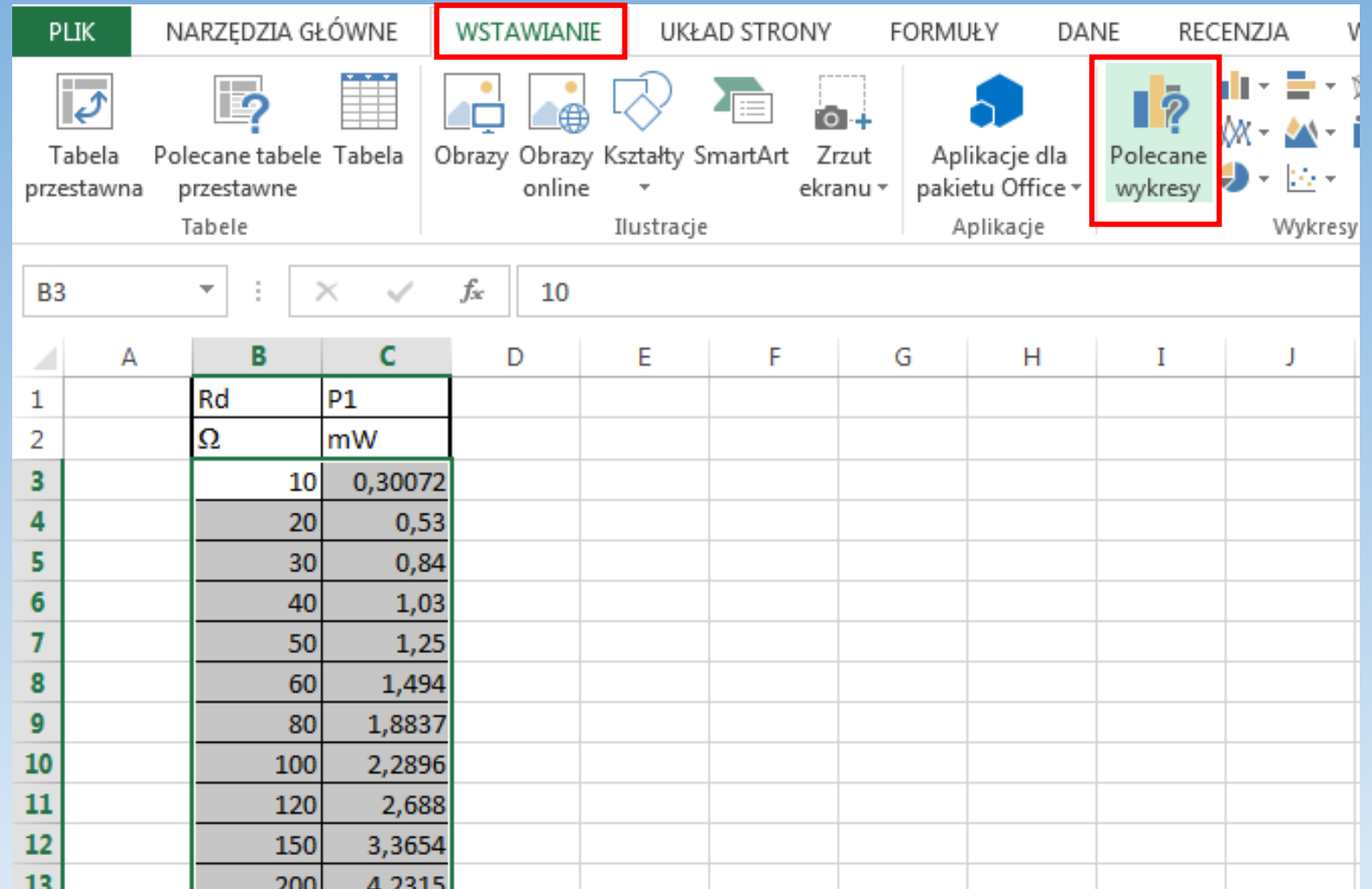
Wykresy

Wstawianie wykresu

Krok 1: Zaznaczymy dane, które chcemy przedstawić w formie wykresu.

Krok 2: Wybieramy zakładkę „WSTAWIANIE”

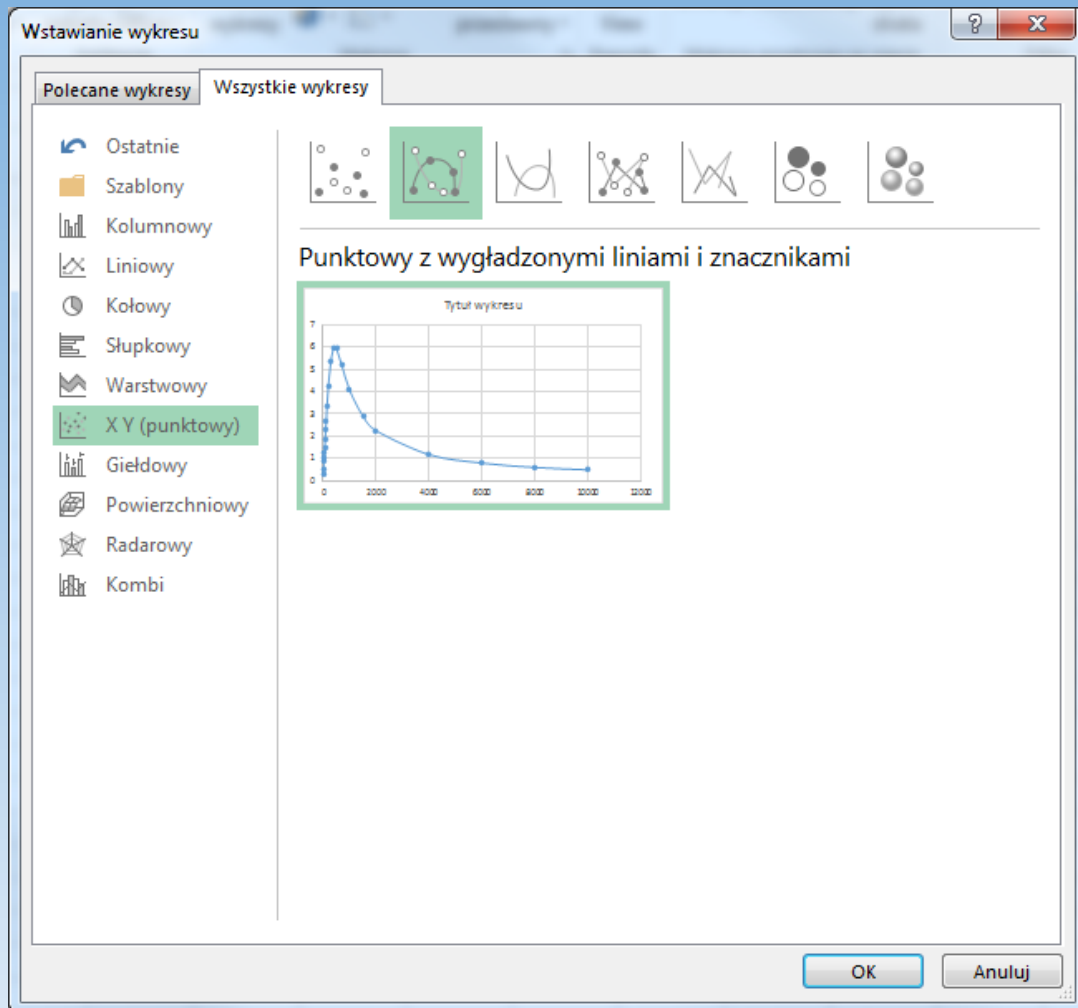
Krok 3: Wybieramy opcję „Polecane wykresy”



The screenshot shows the Microsoft Excel interface. The 'WSTAWIANIE' (Insert) ribbon is active and highlighted with a red box. Within this ribbon, the 'Polecane wykresy' (Recommended Charts) group is also highlighted with a red box. Below the ribbon, the formula bar shows the value '10' in cell B3. The main grid displays a table with the following data:

	A	B	C	D	E	F	G	H	I	J
1		Rd	P1							
2		Ω	mW							
3		10	0,30072							
4		20	0,53							
5		30	0,84							
6		40	1,03							
7		50	1,25							
8		60	1,494							
9		80	1,8837							
10		100	2,2896							
11		120	2,688							
12		150	3,3654							
13		200	4,2315							

Wstawianie wykresu



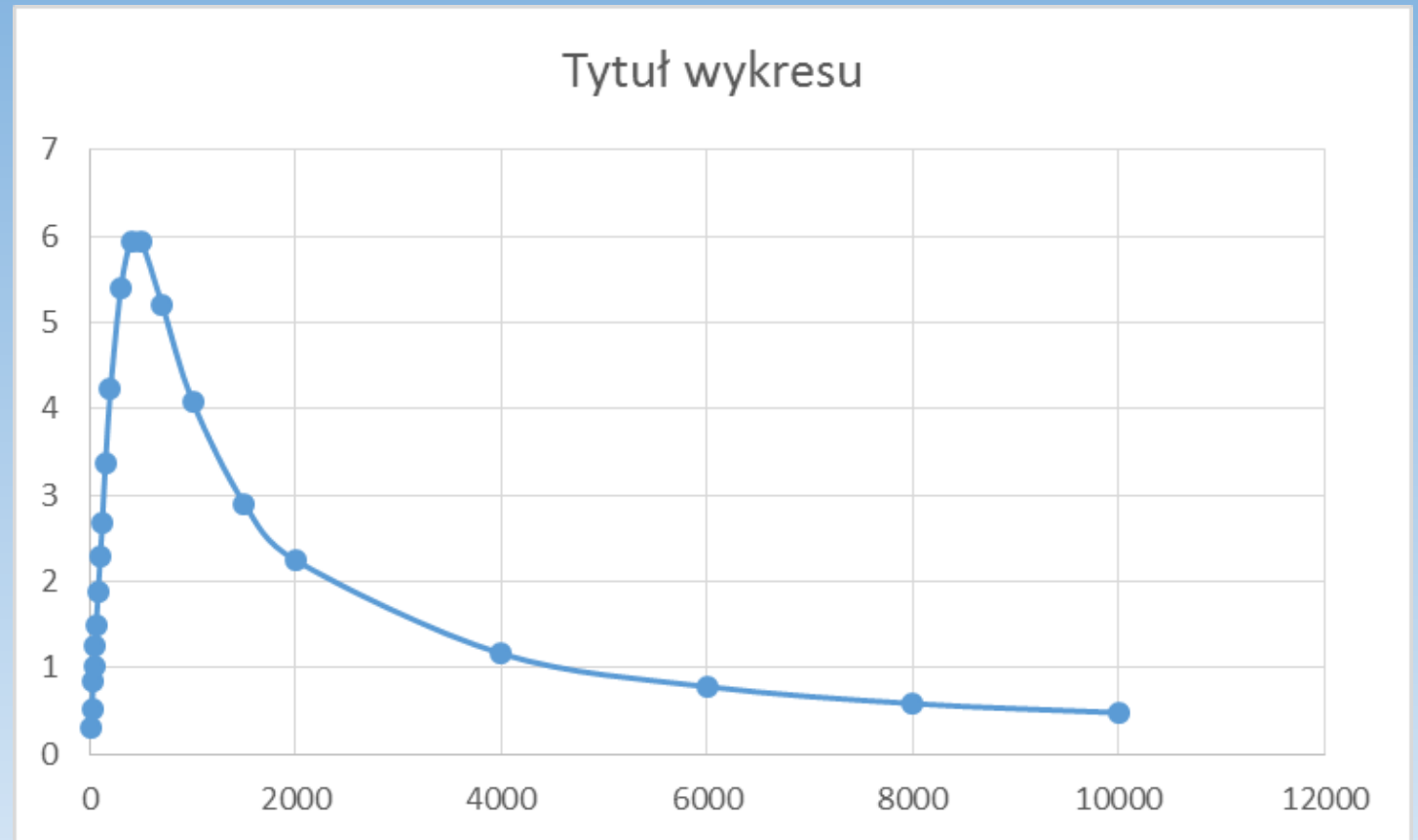
Krok 4: W nowym oknie wybieramy zakładkę „Wszystkie wykresy”

Krok 5: Wybieramy grupę „X Y (punktowny)”

Krok 6: Wybieramy typ wykresu „Punktowy z wygładzonymi liniami i znacznikami” i zatwierdzamy przyciskiem „OK”

Skala logarytmiczna

Ze względu na wybór skali liniowej dla osi x, wykres stał się nieczytelny! Rozwiązaniem problemu, jest zastosowanie skali logarytmicznej.



Skala logarytmiczna

The image shows a screenshot of Microsoft Excel with a chart and the 'Formatowanie osi' (Axis Formatting) task pane. The chart displays a blue curve on a grid. The x-axis has major ticks at 2010, 4010, 6010, 8010, 10010, and 12010. A context menu is open over the x-axis, with the 'Formatuj oś...' option highlighted. The 'Formatowanie osi' task pane is open on the right, showing the 'OPCJE OSI' (Axis Options) tab. The 'Skala logarytmiczna' (Logarithmic scale) checkbox is checked and highlighted.

Formatowanie osi

OPCJE OSI | OPCJE TEKSTU

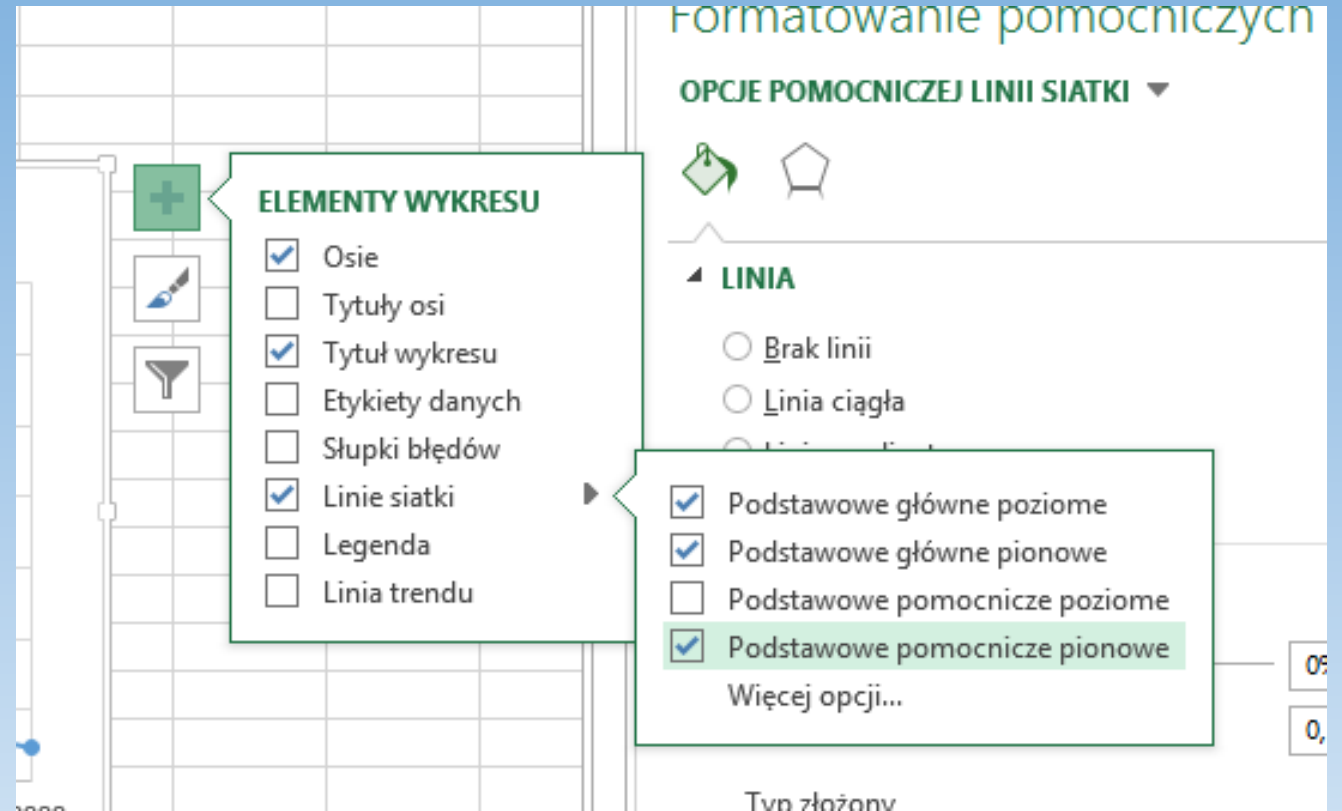
Minimum: 10,0
Maksimum: 12010,0
Jednostki: Główna: 2000,0; Pomocnicza: 400,0
Przecięcie z osią pionową: Automatyczne; Wartość osi; Wartość maksymalna osi
Jednostki wyświetlania: Pokaż jednostki wyświetlania na wy; Skala logarytmiczna (Jednostka podstawowa)

Krok 1: Zaznaczamy na wykresie interesującą nas oś i po kliknięciu prawym przyciskiem myszy wybieramy opcję „Formatuj oś...”

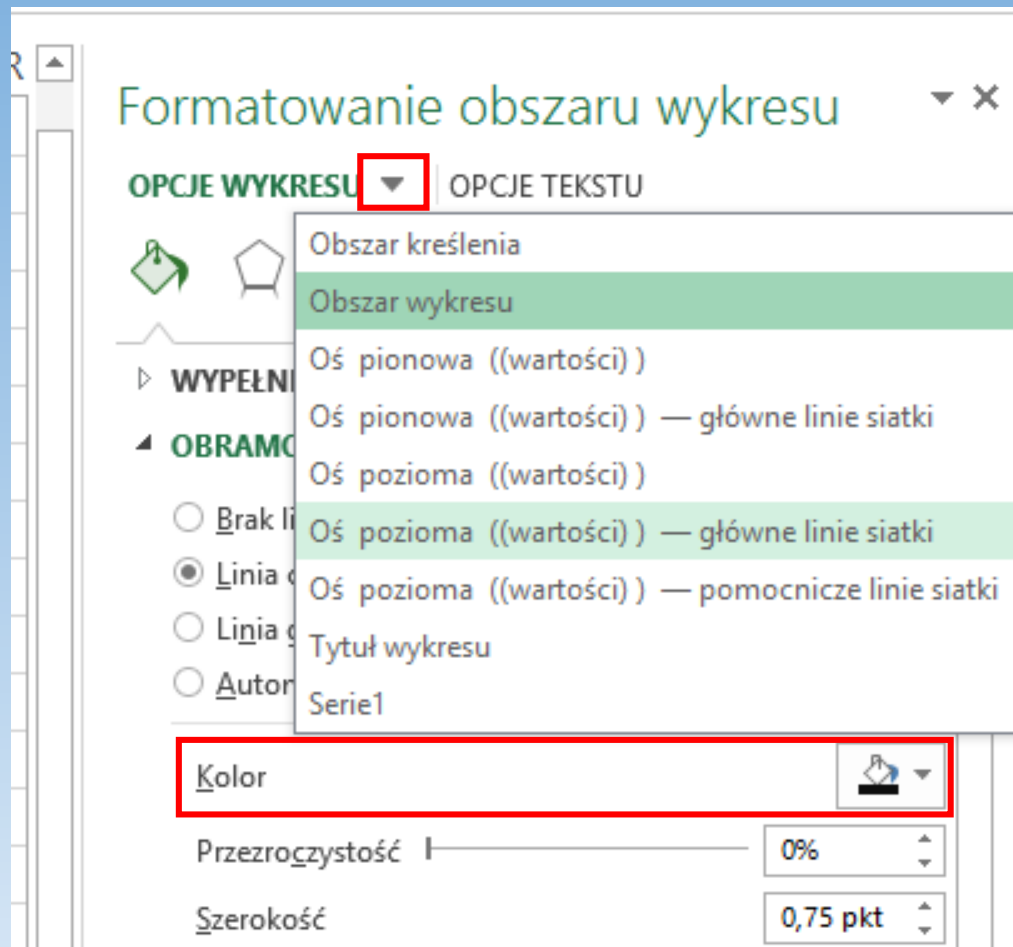
Krok 2: W menu „OPCJE OSI” wybieramy parametr „Skala logarytmiczna”. Jako podstawę logarytmu stosujemy 10.

Pomocnicze linie siatki - dodawanie

Klikamy prawym przyciskiem myszy na wykres a następnie, za pomocą przycisku „+” dodajemy pomocnicze linie siatki.



Pomocnicze linie siatki – zmiana kolorów

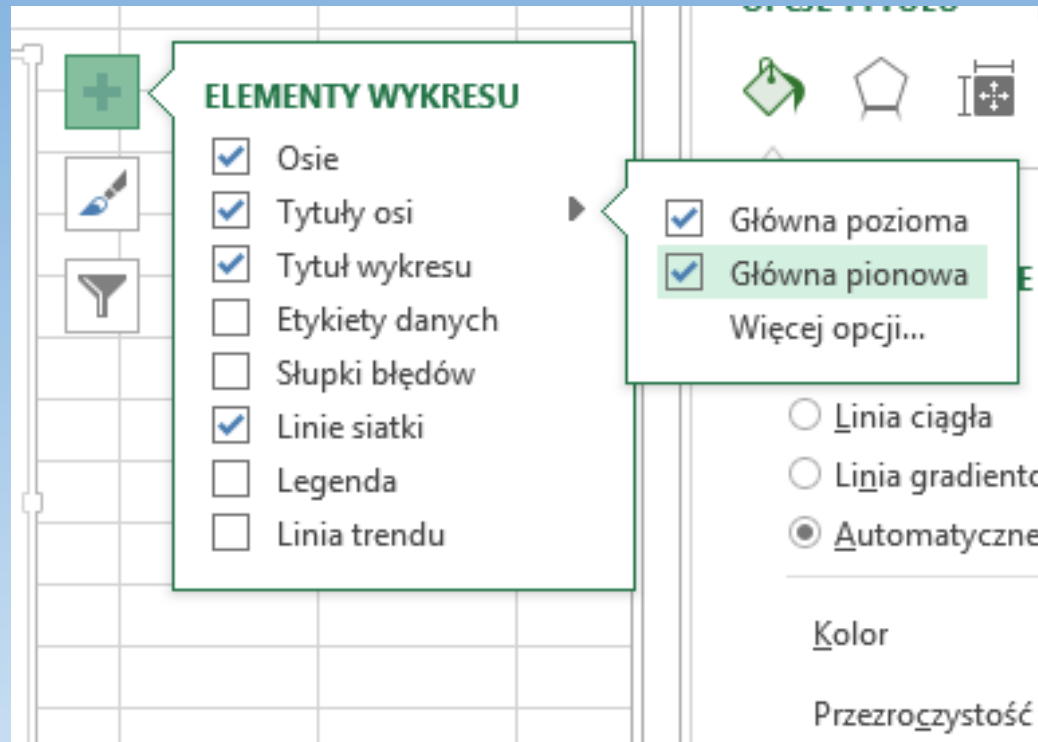


Krok 1: Klikamy na interesujące nas linie siatki bądź wybieramy je z menu, uruchamianego za pomocą przycisku strzałki w dół.

Krok 2: Wybieramy interesujący nas kolor i grubość linii.

Dobre efekty daje stopniowanie kolorów linii siatki. Czyli wybór jaśniejszego koloru dla pomocniczych linii oraz ciemniejszego dla głównych.

Tytuły osi

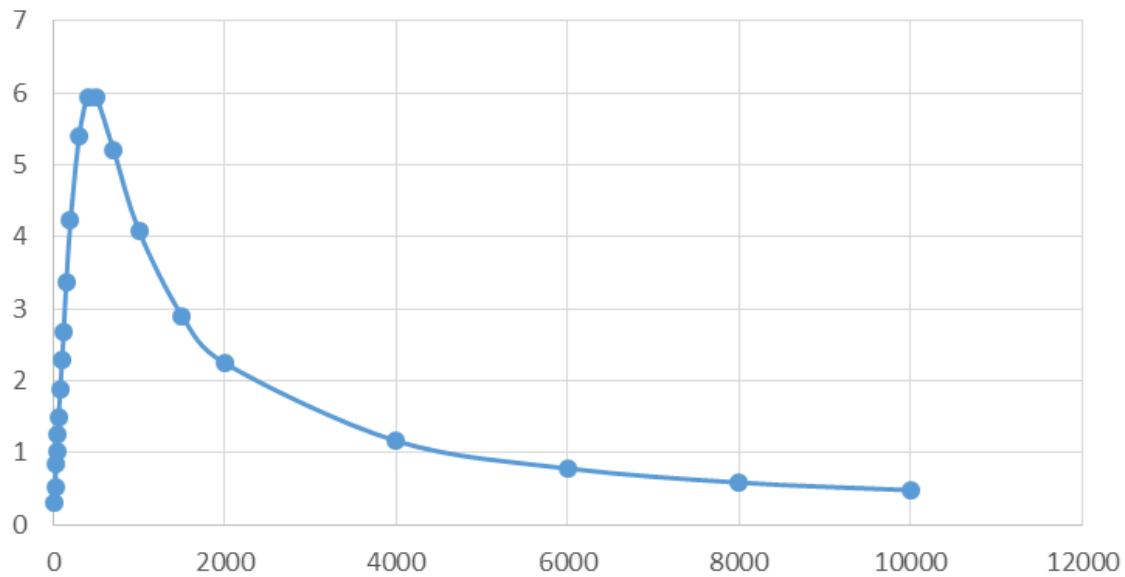


Klikamy prawym przyciskiem myszy na wykres a następnie, za pomocą przycisku „+” dodajemy tytuły osi.

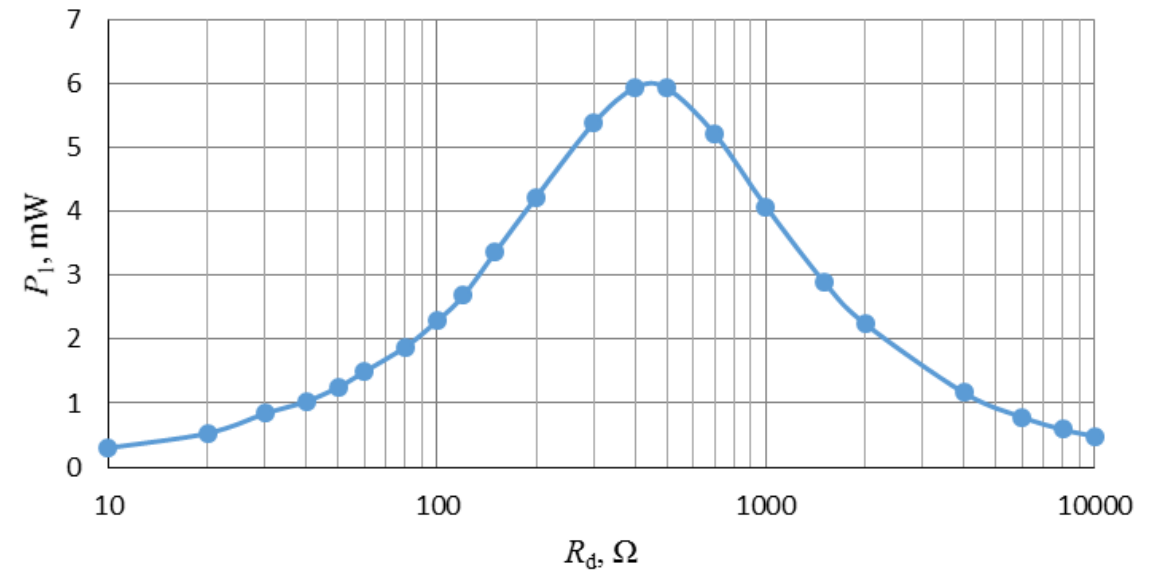
W tytule powinien znajdować się symbol oraz jednostka, przedstawianej wielkości, poprzedzona przecinkiem. Symbol zapisujemy kursywą. Przykład: t_p , s.

Skala logarytmiczna a liniowa

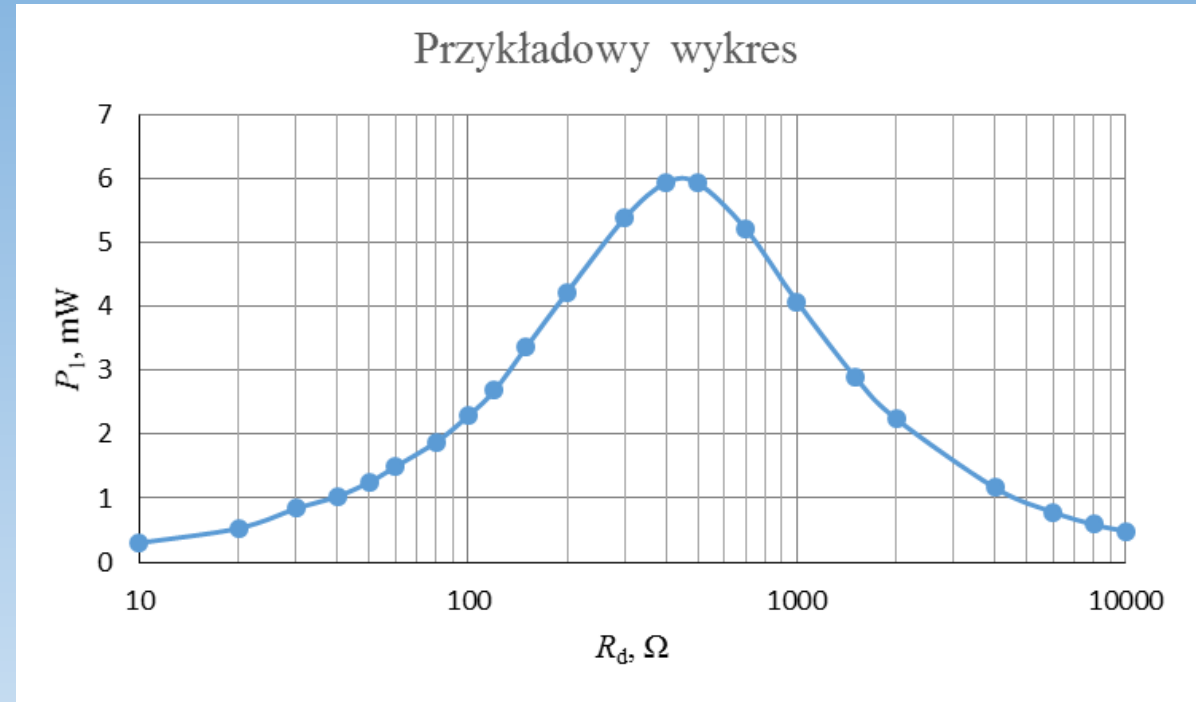
Tytuł wykresu



Przykładowy wykres

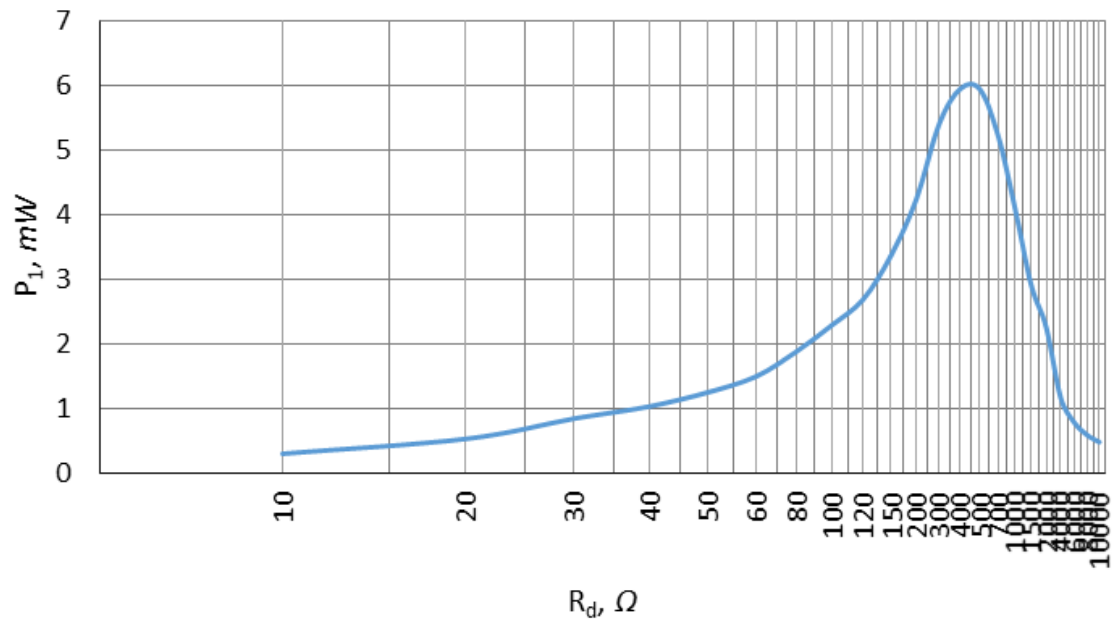


Skala logarytmiczna a liniowa

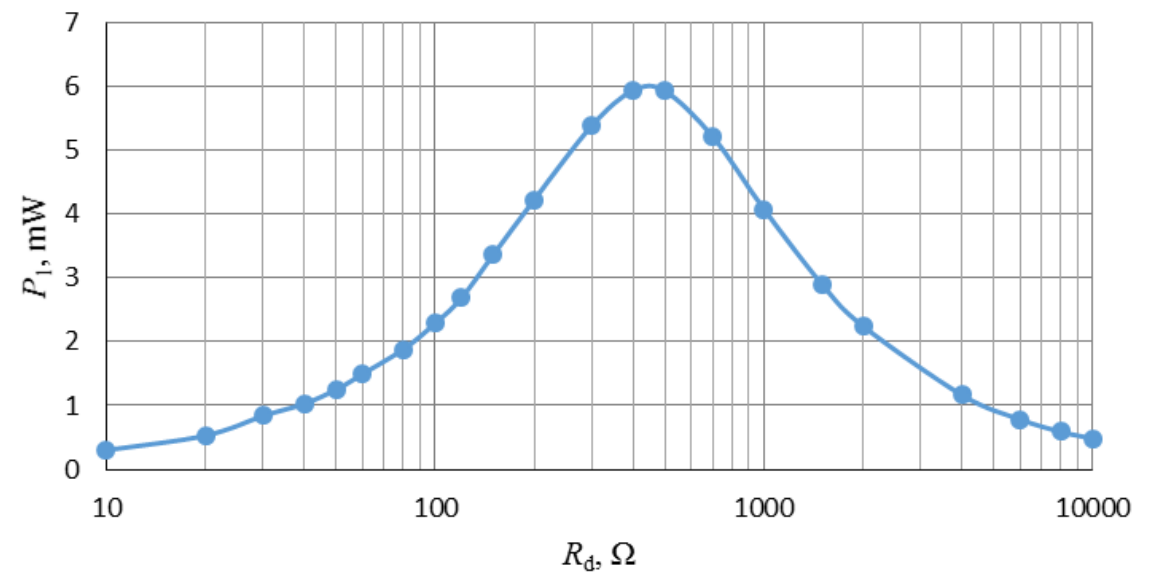


Wykres liniowy a logarytmiczny

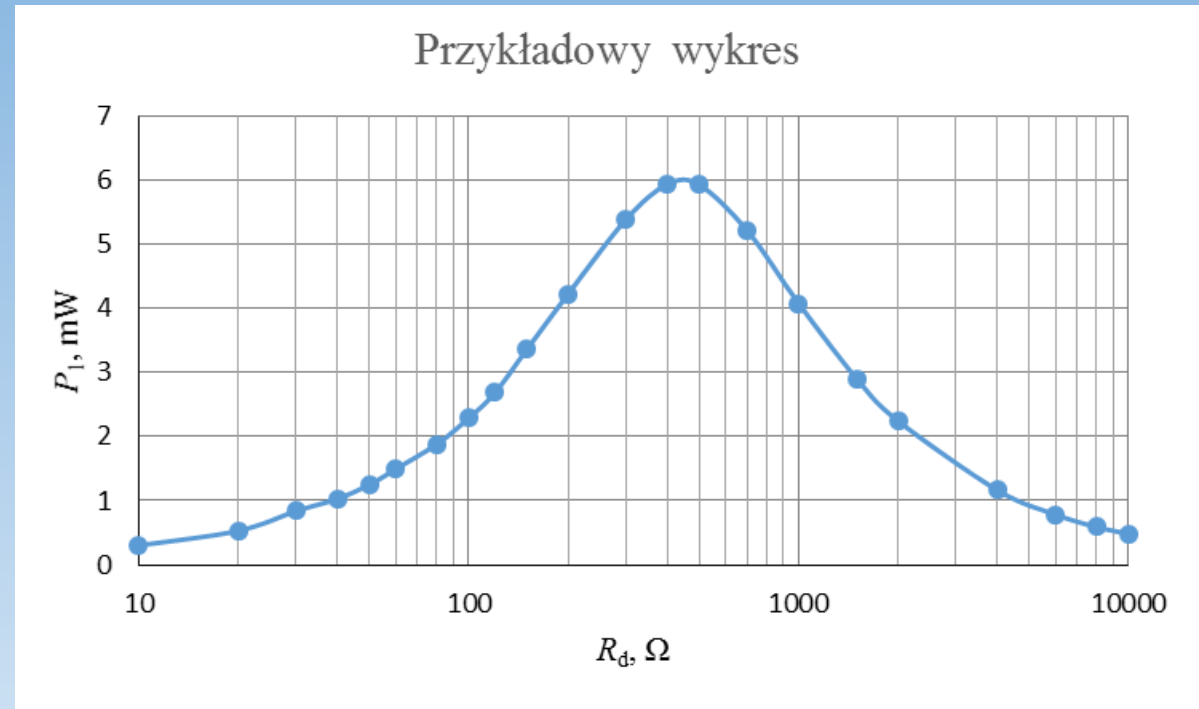
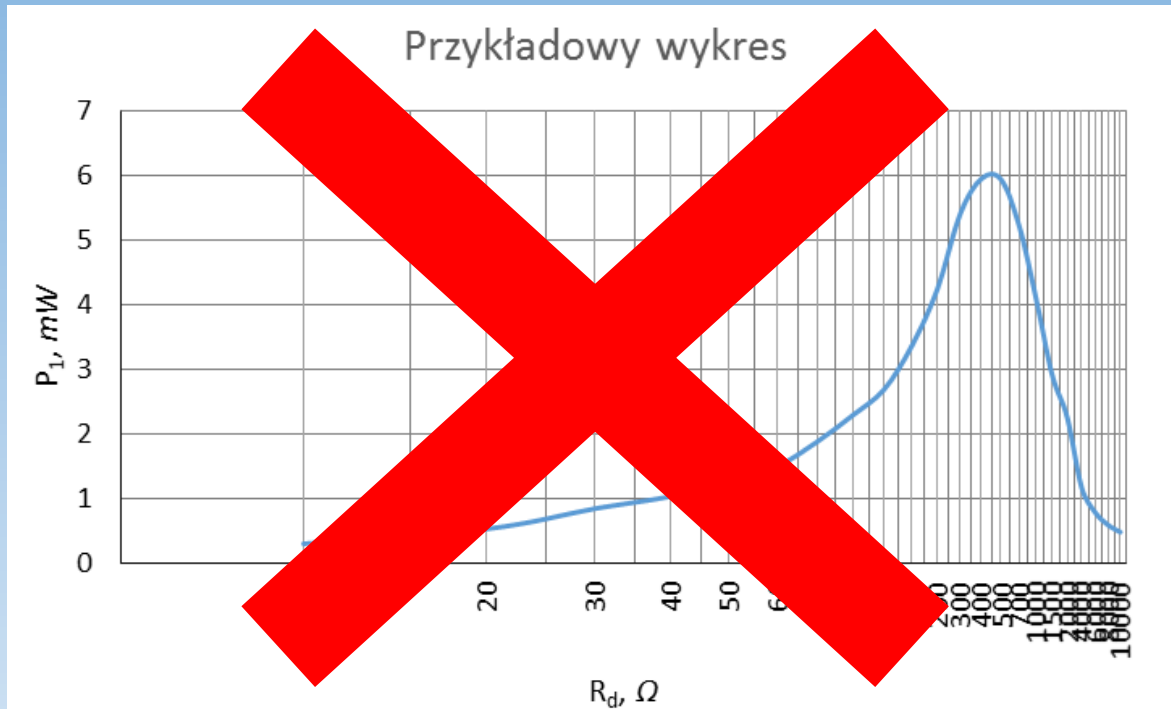
Przykładowy wykres



Przykładowy wykres



Wykres liniowy a logarytmiczny



Dodawanie serii

Krok 1: Klikamy na nasz wykres.
Wybieramy przycisk „Zaznacz dane”,
który znajduje się w zakładce
projektowanie, menu narzędzi
wykresów.

Krok 2: Naciskamy przycisk „Dodaj”.

Krok 3: W nowym oknie wskazujemy
kolumny będące wartościami i
argumentami dla nowej serii.

